

Что нужно знать для соблюдения обязанности работодателя по проведению специальной оценки условий труда (СОУТ)

1 СОУТ проводится не реже чем один раз в пять лет в отношении каждого рабочего места, включая офисные помещения, за исключением рабочих мест, на которые выдана декларация соответствия условий труда государственным требованиям охраны труда

2 СОУТ должны проводить все организации, а также индивидуальные предприниматели, у которых трудятся работники

Не обязаны проводить СОУТ только работодатели — физические лица, не имеющие статуса индивидуального предпринимателя.

3 СОУТ проводится на рабочих местах всех сотрудников

Исключение составляют рабочие места: надомников; дистанционных работников; работников, которые трудятся у работодателей — физических лиц, не являющихся индивидуальными предпринимателями; работников, которые трудятся у работодателей — религиозных организаций.

На рабочих местах в организациях, осуществляющих отдельные виды деятельности, СОУТ проводится с учетом особенностей, устанавливаемых уполномоченным федеральным органом исполнительной власти. Перечень таких рабочих мест утвержден постановлением Правительства РФ от 14.10.2022 № 1830 «О перечне рабочих мест в организациях, осуществляющих отдельные виды деятельности, в отношении которых специальная оценка условий труда проводится с учетом устанавливаемых уполномоченным федеральным органом исполнительной власти особенностей».



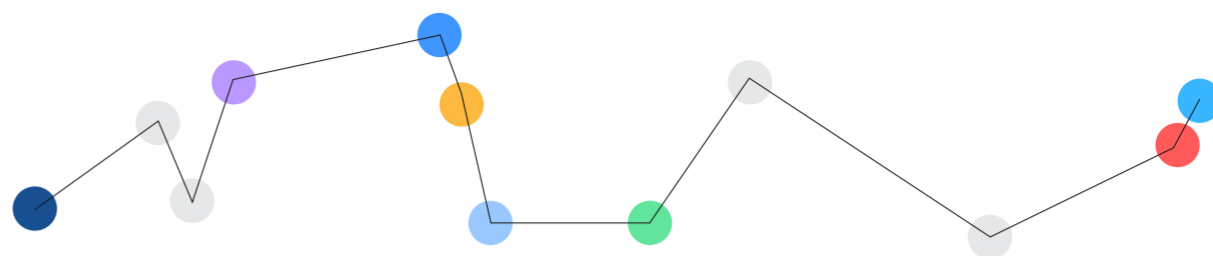
4

Работодатель обязан в отдельных случаях проводить внеплановую СОУТ

Случаи проведения внеплановой СОУТ:



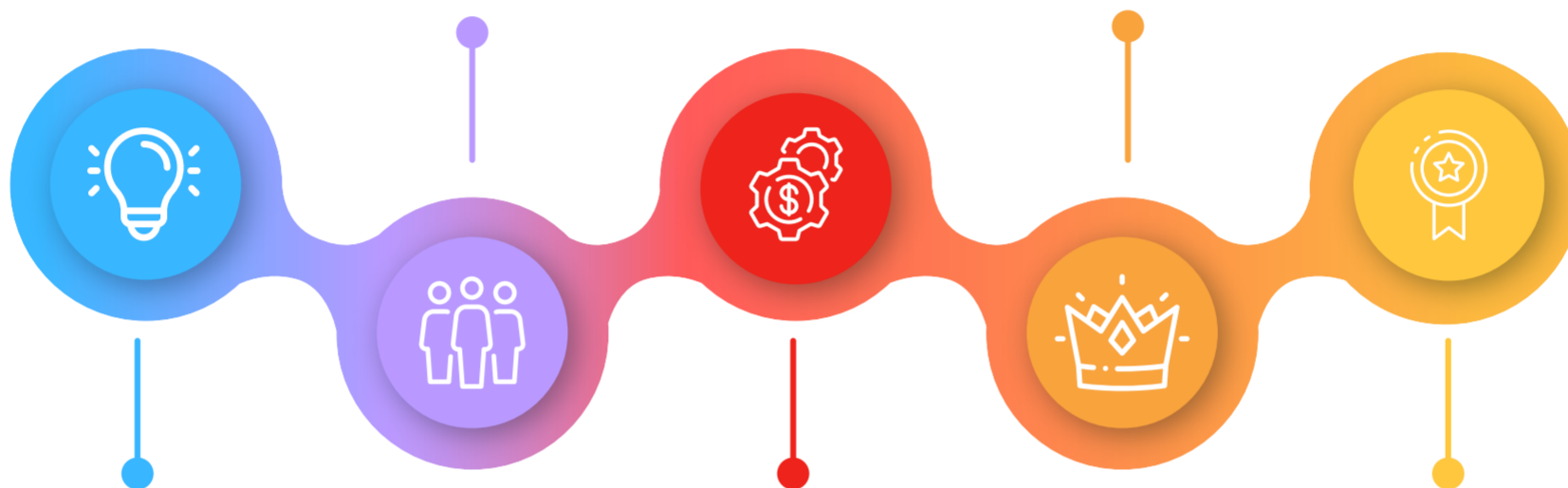
5 Для организации и проведения специальной оценки условий труда работодателем должна быть образована комиссия по проведению специальной оценки условий труда



Требования к комиссии:

Число членов комиссии должно быть нечетным;

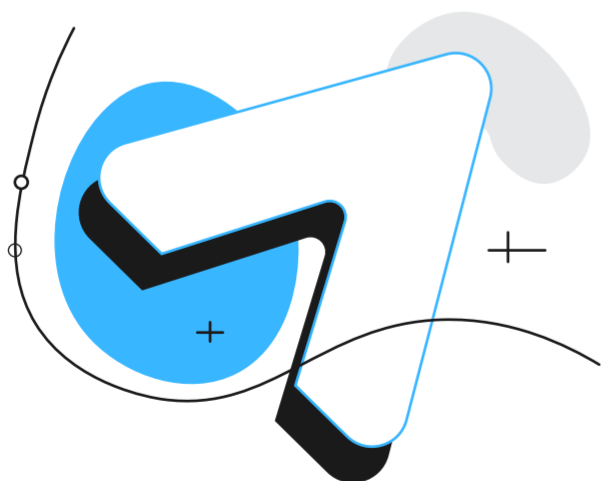
Конкретное количество членов комиссии по проведению СОУТ определяется с учетом штатного расписания работодателя;



В состав комиссии включаются представители работодателя, включая специалиста по охране труда, представители выборного органа первичной профсоюзной организации или иного представительного органа работников (при наличии);

При проведении СОУТ у работодателя, относящегося к субъектам малого предпринимательства, в комиссию включаются работодатель — индивидуальный предприниматель (лично), руководитель организации, другие представители работодателя, в том числе специалист по охране труда либо представитель организации или специалист, привлекаемые по гражданско-правовому договору для осуществления функций службы охраны труда (специалиста по охране труда), представители выборного органа первичной профсоюзной организации или иного представительного органа работников (при наличии);

Состав и порядок деятельности комиссии утверждаются приказом (распоряжением) работодателя;



6 Комиссией должен быть утвержден перечень рабочих мест, на которых будет проводиться СОУТ, с указанием аналогичных рабочих мест

Аналогичные рабочие места — рабочие места, которые расположены в одном или нескольких однотипных производственных помещениях, оборудованных одинаковыми или однотипными системами вентиляции, кондиционирования воздуха, отопления и освещения, на которых работники работают по одной и той же профессии, должности, специальности, осуществляют одинаковые трудовые функции в одинаковом режиме рабочего времени при ведении однотипного технологического процесса с использованием одинаковых производственного оборудования, инструментов, приспособлений, материалов и сырья и обеспечены одинаковыми средствами индивидуальной защиты.

СОУТ на аналогичных рабочих местах проводится в отношении 20 процентов от общего числа таких мест (но не меньше двух мест).

7 Комиссией должен быть составлен график проведения СОУТ

График утверждается соответствующим приказом руководителя организации.

8 СОУТ проводится совместно работодателем и специализированной организацией на основании гражданско-правового договора

Организация считается допущенной к деятельности по проведению СОУТ с даты принятия решения о ее регистрации в реестре организаций, проводящих специальную оценку условий труда или о возобновлении деятельности организации, в случае если эта деятельность ранее приостанавливалась. Реестр аккредитованных организаций в открытом доступе на сайте Минтруда России (<http://akot.rosmintrud.ru/>).

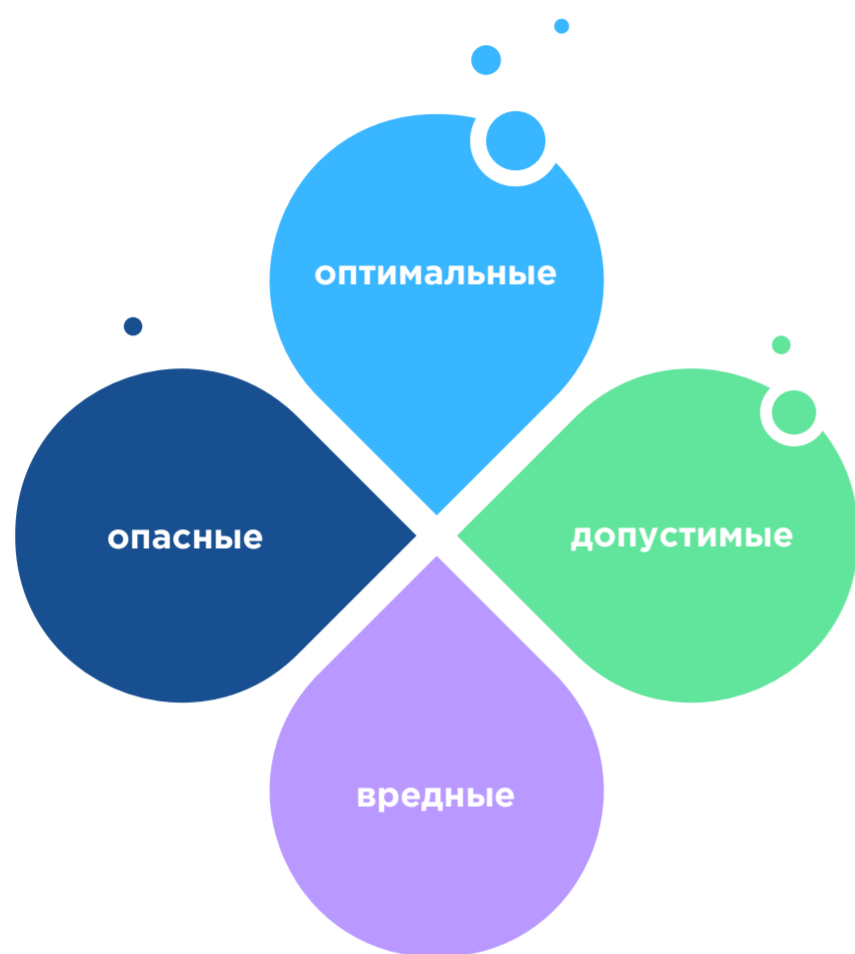
9 СОУТ направлена на выявление вредных и опасных факторов производственной среды, оценку уровня их воздействия на работника

- При проведении СОУТ специализированная организация в первую очередь осуществляет идентификацию потенциально вредных и/или опасных производственных факторов.
- Результаты идентификации утверждаются комиссией по проведению специальной оценки условий труда.
- Все идентифицированные вредные и (или) опасные производственные факторы подлежат исследованиям (испытаниям) и измерениям.
- Результаты проведенных исследований (испытаний) и измерений вредных и (или) опасных производственных факторов оформляются протоколами в отношении каждого из этих факторов.



10 По результатам проведения СОУТ устанавливаются классы (подклассы) условий труда на рабочих местах

По степени вредности и (или) опасности условия труда подразделяются на четыре класса:



Класс условий труда и степень влияют на уровень гарантий и компенсаций, предоставляемых работникам, занятым во вредных или опасных условиях труда.



11 Результаты СОУТ оформляются в виде отчета (на бумажном носителе или в форме эл. документа)



Отчет составляется организацией, проводившей СОУТ, подписывается всеми членами комиссии, утверждается председателем комиссии.



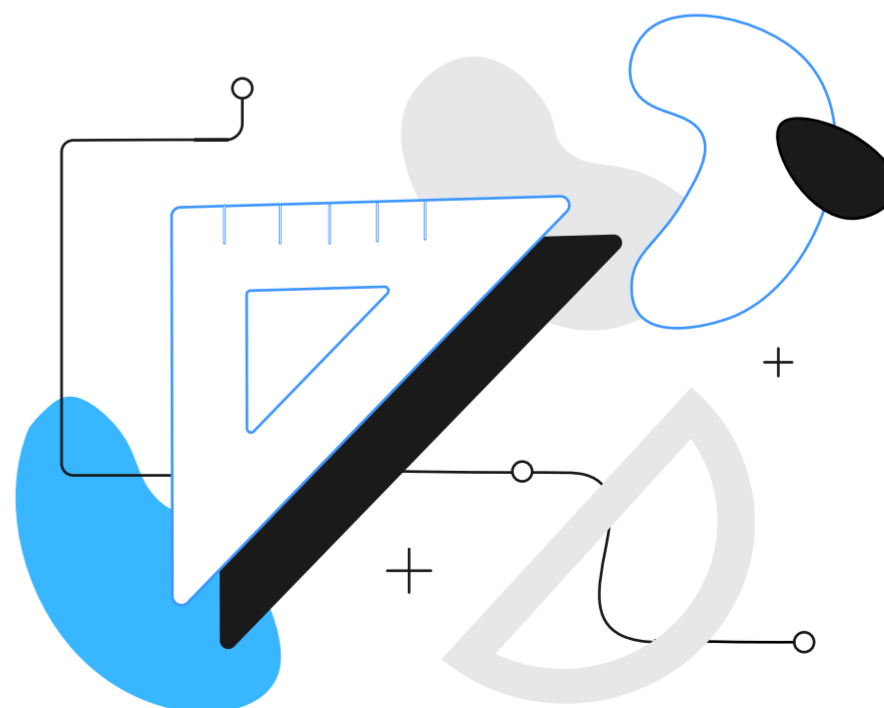
Если член комиссии по проведению СОУТ не согласен с ее результатами, он вправе в письменной форме изложить мотивированное особое мнение. Данный документ прилагается к отчету.



Работодатель в течение трех рабочих дней со дня утверждения отчета обязан уведомить об этом организацию, проводившую СОУТ.



Работодатель обязан направить в адрес организации, проводившей СОУТ, копию утвержденного отчета заказным почтовым отправлением с уведомлением о вручении либо в форме электронного документа, подписанного квалифицированной электронной подписью.



12 Работодатель обязан ознакомить работников с результатами проведения СОУТ на их рабочих местах под роспись в течение 30 календарных дней со дня утверждения отчета о ее проведении

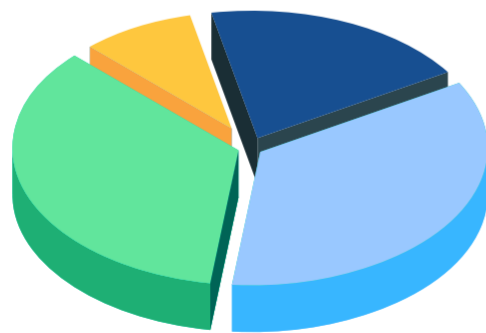
В указанный срок не включаются периоды временной нетрудоспособности работника, нахождения его в отпуске или командировке, периоды междувахтового отдыха.

14 Работодатель обязан разместить на своем официальном сайте в информационно-телекоммуникационной сети «Интернет» (при наличии такого сайта) сводных данных о результатах проведения специальной оценки условий труда

Размещаемая на сайте информация должна содержать сведения:

- об установлении классов (подклассов) условий труда на рабочих местах;
- о перечне мероприятий по улучшению условий и охраны труда работников, на рабочих местах которых проводилась специальная оценка условий труда.

Данные о результатах проведения специальной оценки должны быть размещены на сайте работодателя в срок не позднее чем в течение тридцати календарных дней со дня утверждения отчета о проведении специальной оценки условий труда.



13 Работодатель обязан подать декларацию соответствия условий труда государственным нормативным требованиям охраны труда

Декларация соответствия условий труда государственным нормативным требованиям охраны труда подается в следующих случаях:

- если в отношении рабочих мест, на которых вредные и (или) опасные производственные факторы по результатам осуществления идентификации не выявлены;
- если по результатам исследований (испытаний) и измерений вредных и (или) опасных производственных факторов условия труда на рабочих местах признаны оптимальными или допустимыми.

Декларация подается в государственную инспекцию труда по месту нахождения работодателя в срок не позднее 30 рабочих дней со дня внесения сведений о результатах проведения специальной оценки условий труда во ФГИС.

Декларация подается по форме, утвержденной приказом Минтруда России от 17 июня 2021 года № 406н. Декларация может быть подана в форме электронного документа, подписанного усиленной квалифицированной электронной подписью работодателя. Декларация является бессрочной в случае сохранения условий труда на соответствующем рабочем месте.

